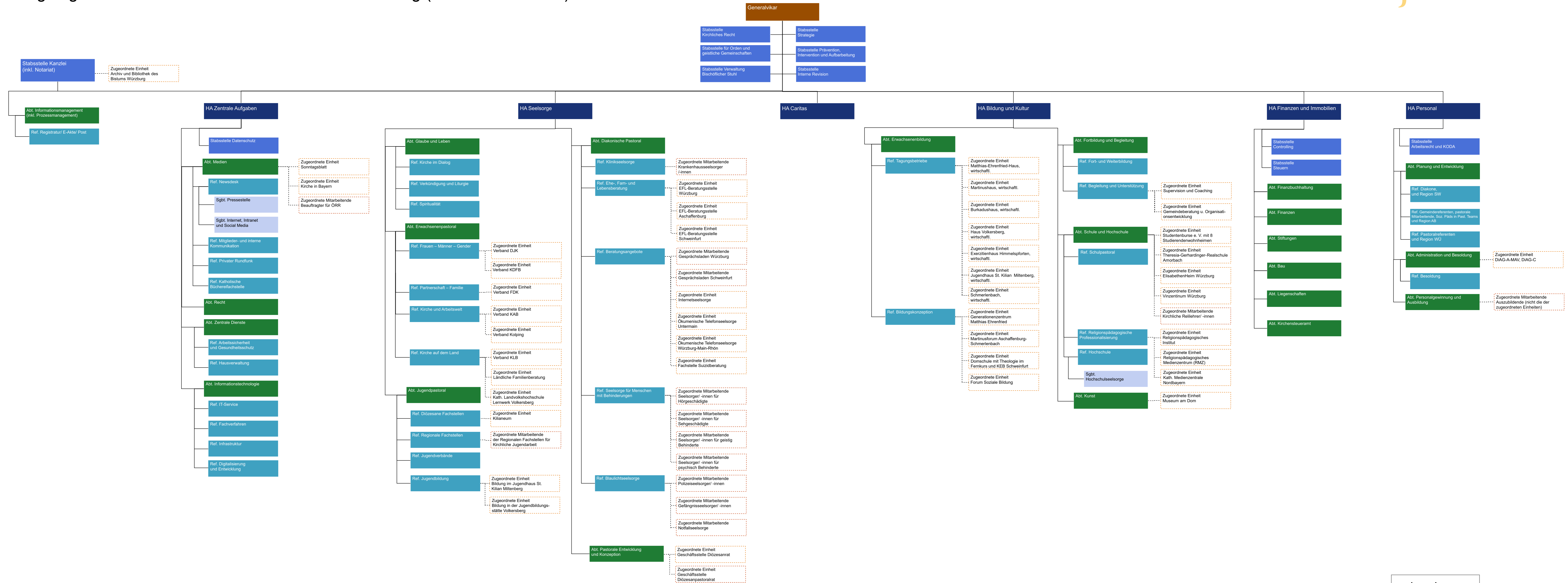
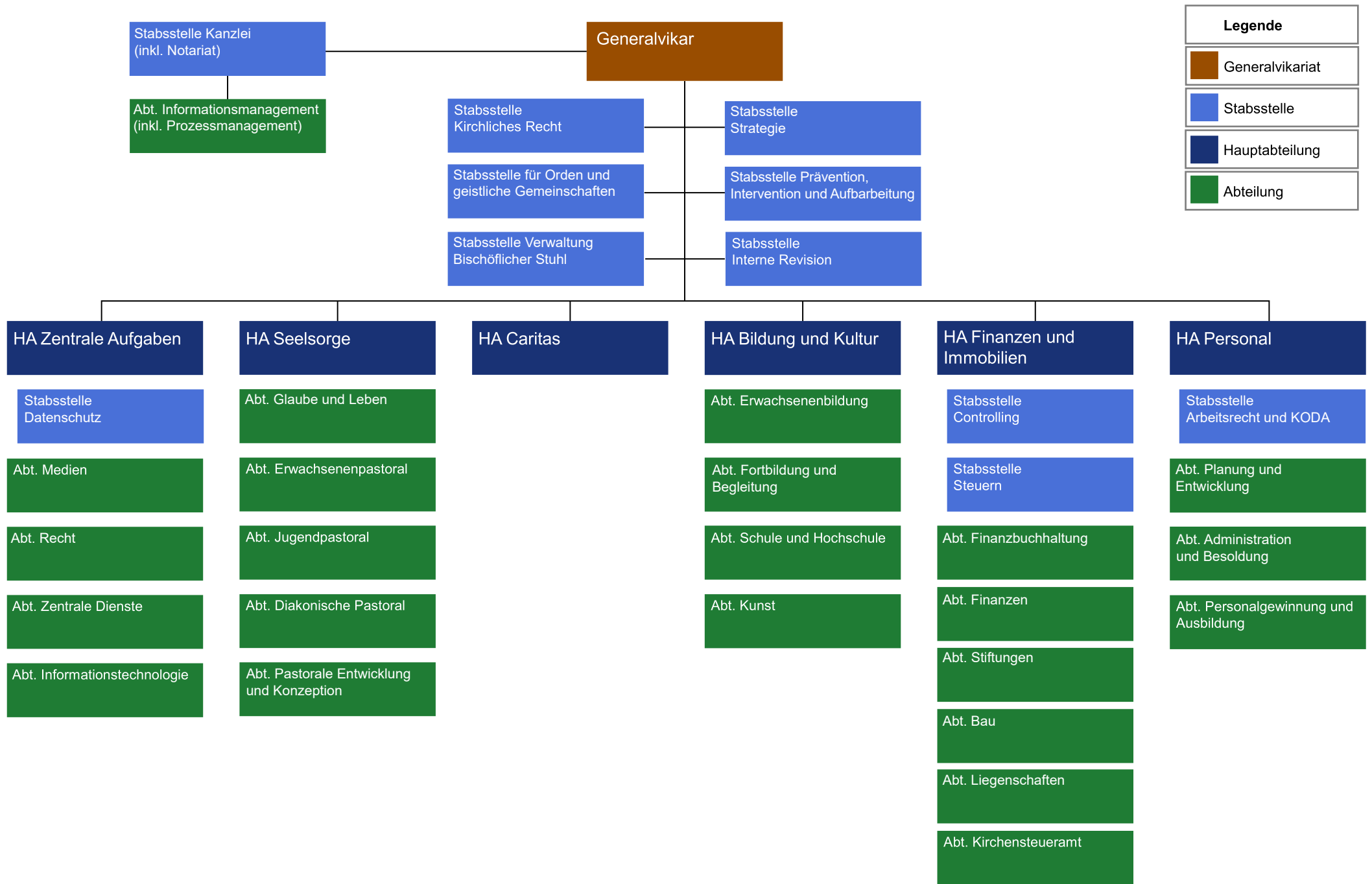


Organigramm des Bischöflichen Ordinariats Würzburg (Stand 01.04.2026)



| Legende | |
|---|---------------------------|
| | Generalvikar |
| | Stabsstelle |
| | Hauptabteilung |
| | Abteilung |
| | Referat |
| | Sachgebiet |
| | Zugeordnete Einheit |
| | Zugeordnete Mitarbeitende |



| Legende | |
|---|-----------------|
| | Generalvikariat |
| | Stabsstelle |
| | Hauptabteilung |
| | Abteilung |

Stabsstelle Kanzlei
(inkl. Notariat)

Abt. Informationsmanagement
(inkl. Prozessmanagement)

Generalvikar

Stabsstelle
Kirchliches Recht

Stabsstelle für Orden und
geistliche Gemeinschaften

Stabsstelle Verwaltung
Bischöflicher Stuhl

Stabsstelle
Strategie

Stabsstelle Prävention,
Intervention und Aufarbeitung

Stabsstelle
Interne Revision

Legende

Generalvikariat

Stabsstelle

Hauptabteilung

Abteilung

HA Zentrale Aufgaben

Stabsstelle
Datenschutz

Abt. Medien

Abt. Recht

Abt. Zentrale Dienste

Abt. Informationstechnologie

**UNTERSTÜTZENDE
Hauptabteilung**

HA Seelsorge

Abt. Glaube und Leben

Abt. Erwachsenenpastoral

Abt. Jugendpastoral

Abt. Diakonische Pastoral

Abt. Pastorale Entwicklung
und Konzeption

**INHALTLICHE
Hauptabteilung**

HA Caritas

**INHALTLICHE
Hauptabteilung**

HA Bildung und Kultur

Abt. Erwachsenenbildung

Abt. Fortbildung und
Begleitung

Abt. Schule und Hochschule

Abt. Kunst

**INHALTLICHE
Hauptabteilung**

**HA Finanzen und
Immobilien**

Stabsstelle
Controlling

Stabsstelle
Steuern

Abt. Finanzbuchhaltung

Abt. Finanzen

Abt. Stiftungen

Abt. Bau

Abt. Liegenschaften

Abt. Kirchensteueramt

**UNTERSTÜTZENDE
Hauptabteilung**

HA Personal

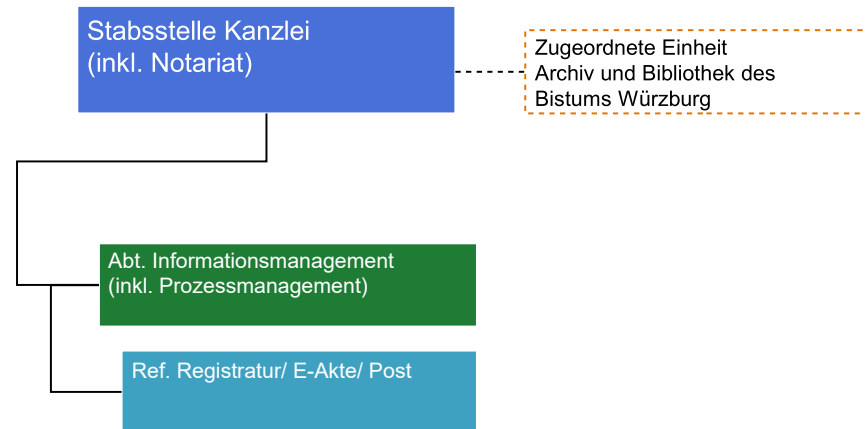
Stabsstelle
Arbeitsrecht und KODA

Abt. Planung und
Entwicklung

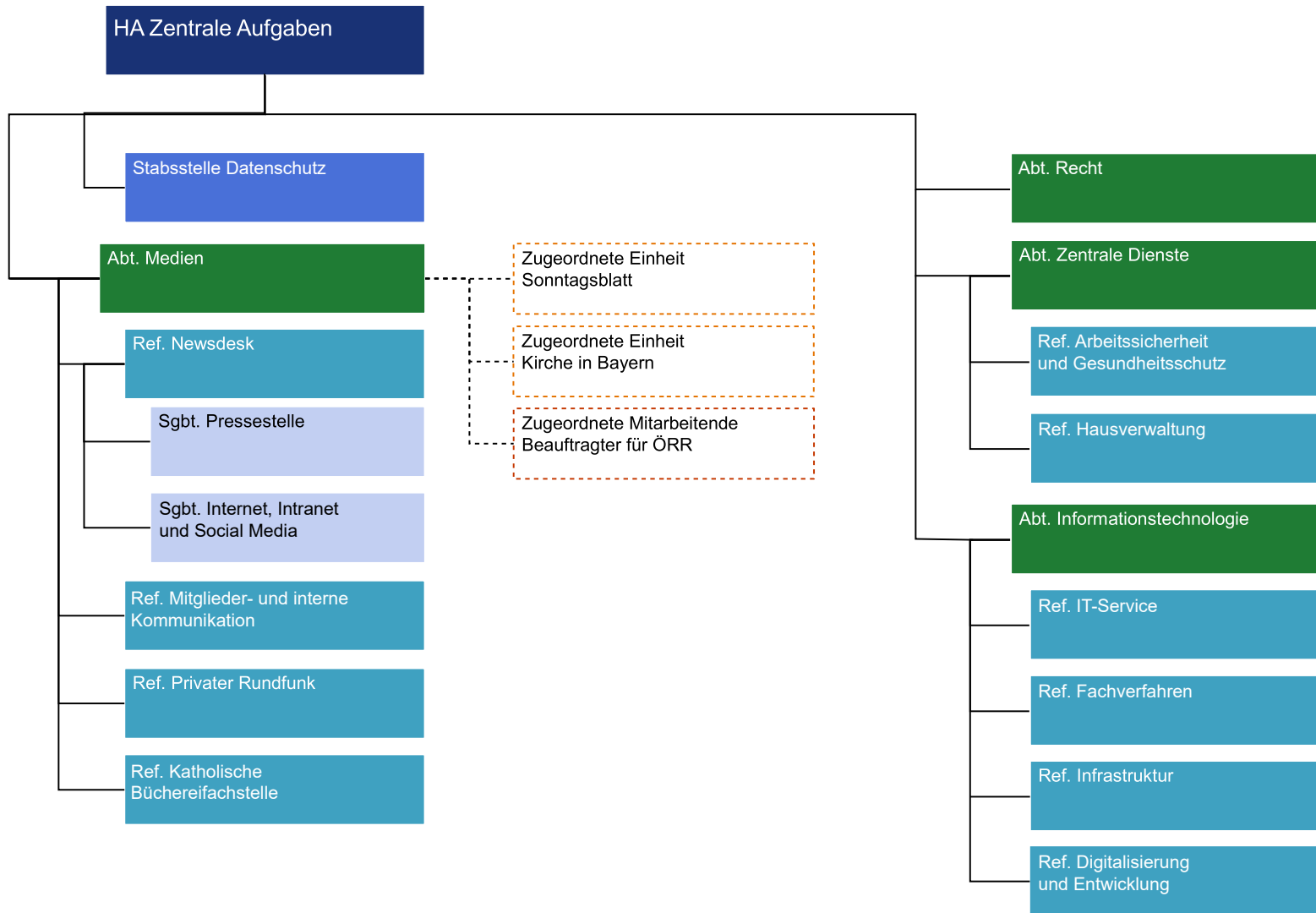
Abt. Administration
und Besoldung

Abt. Personalgewinnung und
Ausbildung

**UNTERSTÜTZENDE
Hauptabteilung**

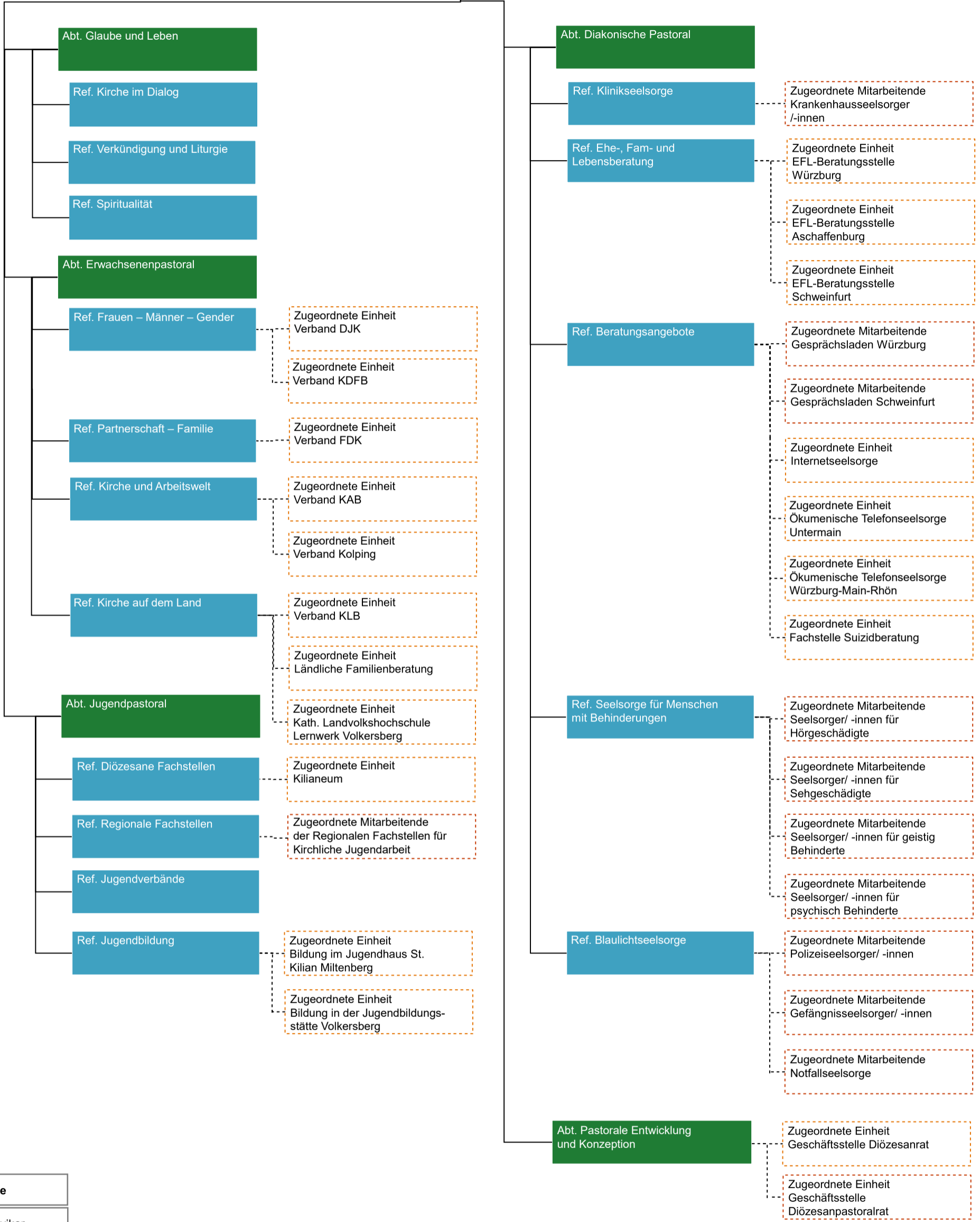


| Legende | |
|---|------------------------------|
|  | Generalvikar |
|  | Stabsstelle |
|  | Hauptabteilung |
|  | Abteilung |
|  | Referat |
|  | Sachgebiet |
|  | Zugeordnete Einheit |
|  | Zugeordnete Mitarbeitende |



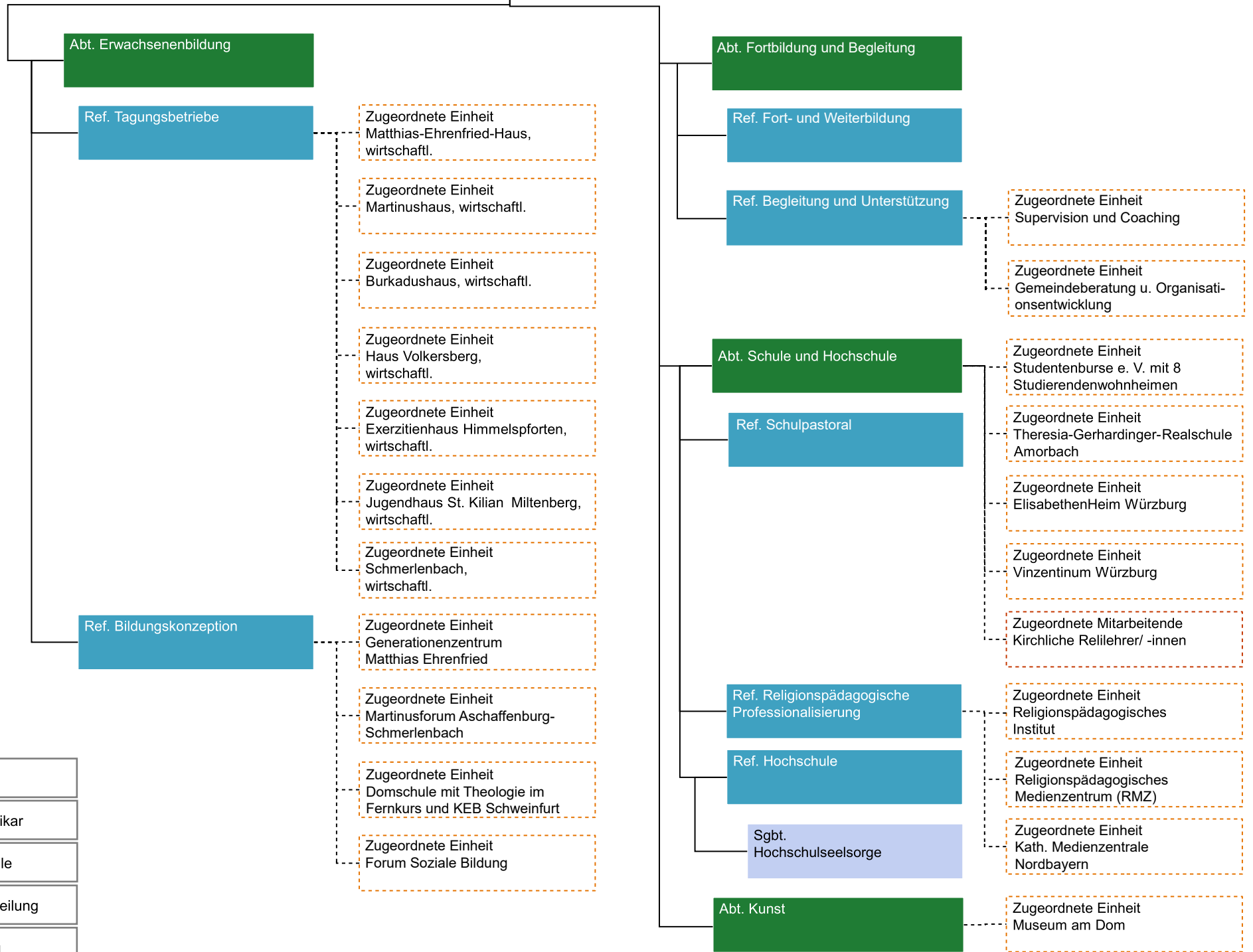
| Legende | |
|---------|---------------------------|
| | Generalvikar |
| | Stabsstelle |
| | Hauptabteilung |
| | Abteilung |
| | Referat |
| | Sachgebiet |
| | Zugeordnete Einheit |
| | Zugeordnete Mitarbeitende |

HA Seelsorge

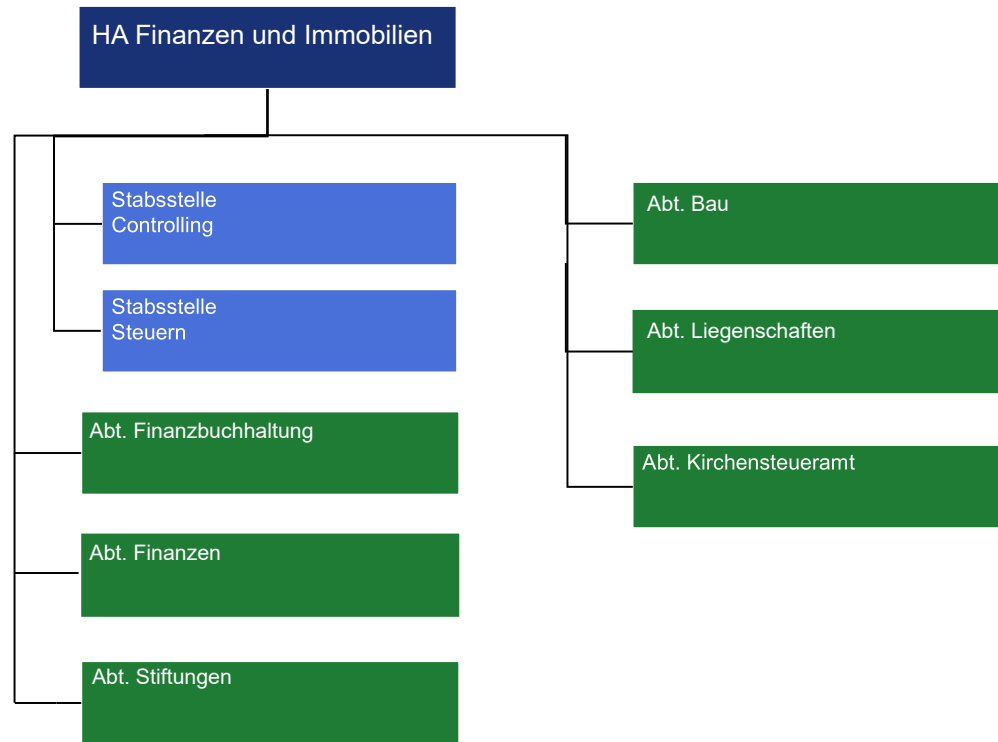


| Legende | |
|---------|---------------------------|
| | Generalvikar |
| | Stabsstelle |
| | Hauptabteilung |
| | Abteilung |
| | Referat |
| | Sachgebiet |
| | Zugeordnete Einheit |
| | Zugeordnete Mitarbeitende |

HA Bildung und Kultur



| Legende | |
|--|---------------------------|
| | Generalvikar |
| | Stabsstelle |
| | Hauptabteilung |
| | Abteilung |
| | Referat |
| | Sachgebiet |
| | Zugeordnete Einheit |
| | Zugeordnete Mitarbeitende |



| Legende | |
|---|---------------------------|
|  | Generalvikar |
|  | Stabsstelle |
|  | Hauptabteilung |
|  | Abteilung |
|  | Referat |
|  | Sachgebiet |
|  | Zugeordnete Einheit |
|  | Zugeordnete Mitarbeitende |

HA Personal

Stabsstelle
Arbeitsrecht und KODA

Abt. Planung und Entwicklung

Ref. Diakone
und Region SW

Ref. Gemeindeferenten, pastorale
Mitarbeitende, Soz. PädS in Past. Teams
und Region AB

Ref. Pastoralreferenten
und Region WÜ

Abt. Administration
und Besoldung

Ref. Besoldung

Zugeordnete Einheit
DiAG-A-MAV, DiAG-C

Abt. Personalgewinnung und
Ausbildung

Zugeordnete Mitarbeitende
Auszubildende (nicht die der
zugeordneten Einheiten)

| Legende | |
|---|------------------------------|
|  | Generalvikar |
|  | Stabsstelle |
|  | Hauptabteilung |
|  | Abteilung |
|  | Referat |
|  | Sachgebiet |
|  | Zugeordnete Einheit |
|  | Zugeordnete Mitarbeitende |